

ПРИМЕРЫ ОБОЗНАЧЕНИЯ:

Вилка СНЦ23-4/14В-2-6-В ГЕО.364.241ТУ россыпью
 Розетка СНЦ23-4/14Р-6-6-В ГЕО.364.241ТУ россыпью
 Вилка СНЦ23-4/14ВП-1-В НКЦС.434410.112ТУ россыпью
 Вилка СНЦ233-4/14В1011-6 НКЦС.434410.506ТУ
 Розетка СНЦ233Л-4/14Р1011-6 НКЦС.434410.122ТУ

ОТДЕЛЬНО ПОСТАВЛЯЕМЫМ КОЖУХАМ СОЕДИНИТЕЛЕЙ СНЦ233 ПРИСВОЕНЫ УСЛОВНЫЕ ОБОЗНАЧЕНИЯ, КОТОРЫЕ СОСТОЯТ ИЗ СЛЕДУЮЩИХ КЛАССИФИКАЦИОННЫХ ПРИЗНАКОВ:

233

- 1 (2)

/ 14 (18, 22, 24, 27, 30, 33, 36, 39)

Тип соединителя

Конструктивное исполнение:

- 1 – кожух прямой
- 2 – кожух угловой

Условный размер корпуса

Обозначение кожухов при заказе состоит из слова «Кожух», условного обозначения (первая цифра – конструктивное исполнение, вторая цифра – условный размер корпуса), обозначения ТУ.

ПРИМЕРЫ ОБОЗНАЧЕНИЯ:

Кожух 233-1/18 НКЦС.434410.122ТУ
 Кожух 233-2/14 НКЦС.434410.122ТУ

Монтажные принадлежности (эксплуатационные заглушки, монтажный инструмент, пробки, контакты) для соединителей СНЦ23 и СНЦ233 – идентичны.

ОТДЕЛЬНО ПОСТАВЛЯЕМЫМ ЭКСПЛУАТАЦИОННЫМ ЗАГЛУШКАМ ПРИСВОЕНЫ УСЛОВНЫЕ ОБОЗНАЧЕНИЯ, КОТОРЫЕ СОСТОЯТ ИЗ СЛЕДУЮЩИХ КЛАССИФИКАЦИОННЫХ ПРИЗНАКОВ:

ЭК(ЭП)

- 14 (18, 22, 24, 27, 30, 33, 36, 39)

Вид заглушки:

- ЭК – заглушка эксплуатационная для кабельной части
- ЭП – заглушка эксплуатационная для приборной части

Условный размер корпуса

Обозначение эксплуатационных заглушек при заказе состоит из слова «Заглушка», условного обозначения (обозначение типа соединителя, через тире условный размер корпуса), обозначения ТУ.

ПРИМЕРЫ ОБОЗНАЧЕНИЯ:

Заглушка ЭП-14 НКЦС.434410.112ТУ
 Заглушка ЭК-14 НКЦС.434410.112ТУ

Обозначение монтажного инструмента и пробок при заказе состоит из слов «Монтажный инструмент ИВИ» или «Пробка ПУ», размера диаметра контакта, обозначения ТУ.

ПРИМЕРЫ ОБОЗНАЧЕНИЯ:

ИВИ 1,0 НКЦС.434410.112ТУ
 Пробка ПУ1,0 НКЦС.434410.112ТУ

Обозначение отдельно поставляемых контактов при заказе состоит слова «Штырь» («Гнездо»), диаметра контакта, обозначения ТУ.

ПРИМЕРЫ ОБОЗНАЧЕНИЯ:

Штырь 1,0 НКЦС.434410.112ТУ
 Гнездо 1,0 НКЦС.434410.112ТУ

УГЛОВОЙ КОЖУХ СНЦ233

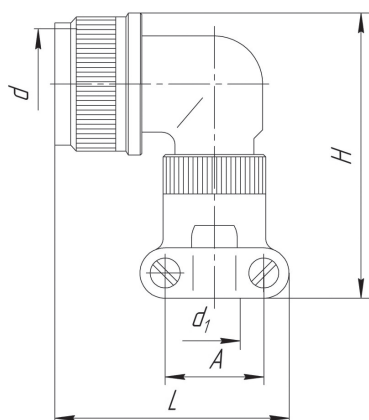


Таблица 15

Размеры в миллиметрах

Условный размер корпуса	d	d ₁	A	H	L
14	M 14x0,5	6,5	12,5	34,7	34,45
18	M 18x1	10,5	19,6	38,7	40,00
22	M 22x1	14,0	21,2	48,7	43,10
24	M 24x1	16,0	23,2	50,7	45,05
27	M 27x1	18,0	26,6	53,7	47,90
30	M 30x1	19,0	29,8	56,7	50,45
33	M 33x1	23,1	32,8	58,7	53,40
36	M 36x1	24,1	35,8	62,7	56,40
39	M 39x1	29,1	38,8	65,7	60,70

ЗАГЛУШКИ ЭКСПЛУАТАЦИОННЫЕ КАБЕЛЬНЫЕ

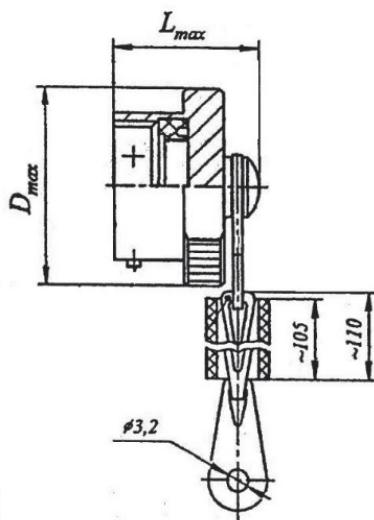


Таблица 16

Размеры в миллиметрах

Условное обозначение	D	L
ЭК-14	22,2	19,8
ЭК-18	26,4	
ЭК-22	29,9	
ЭК-24	31,9	
ЭК-27	33,9	
ЭК-30	37,9	
ЭК-33	40,9	24,1
ЭК-36	43,4	
ЭК-39	46,9	

ЗАГЛУШКИ ЭКСПЛУАТАЦИОННЫЕ ПРИБОРНЫЕ

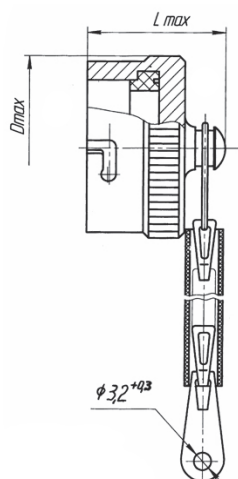


Таблица 17

Размеры в миллиметрах

Условное обозначение	D max	L max
ЭП-14	20,3	18,8
ЭП-18	24,3	
ЭП-22	28,2	
ЭП-24	31,3	
ЭП-27	34,4	
ЭП-30	37,4	
ЭП-33	41,4	19,8
ЭП-36	44,4	
ЭП-39	47,2	